



Programme 2024

latelier@terresdencre.com

www.terresdencre.com

1587 hameau de Fremeson, 04200 Saint Vincent sur Jabron



en hiver dans les Alpes
du dimanche 10 mars soir au samedi 16 mars matin

l'île haute

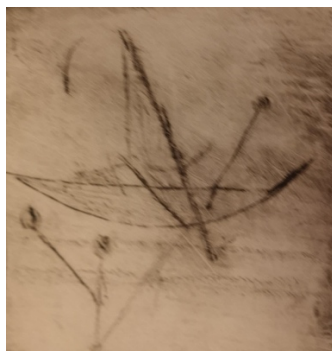
« le temps qui n'est que neige »

un lieu, un feu
où s'attisent les images, les figures
les regards et peut-être les voix
qui portent
à la re-présentation et au langage

un temps où s'équilibrent mémoire et création

de ce qui est en puissance rien n'est encore écrit
la couche de cire n'est pas encore gravée

« c'est ainsi qu'il n'est rien qu'on ne puisse attendre »

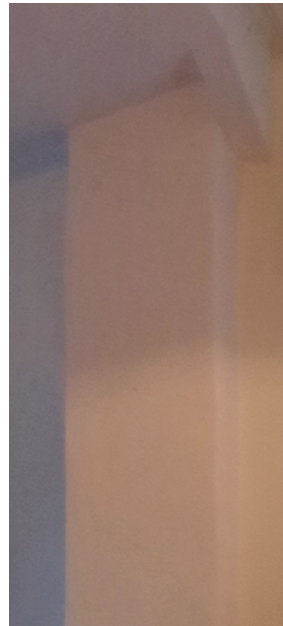


en été dans les Alpes
du dimanche 14 juillet soir au samedi 20 juillet matin

les sources du regard

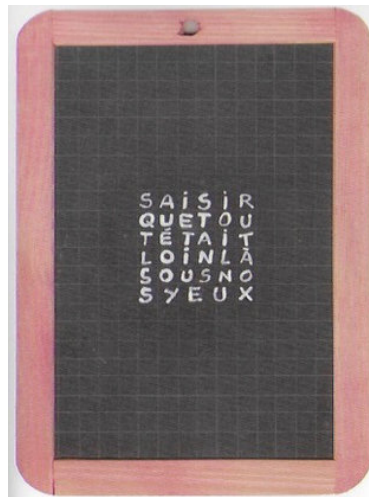
l'acheminement
depuis des lointains d'un temps sans dimension
de certaines images fidèles
révèle
des méridiens / immatériels /
traversant
aussi
en de rares occurrences
la surface du réel

l'écriture
/ le sens et le hors-sens tenus ensemble /
en trace le mouvement
réinventant la forme
la force
de ce qui veut revenir



dans l'été de Haute-Provence
du samedi 27 juillet soir au vendredi 2 août matin

la singularité du roitelet



(le mot *roitelet* vient de l'ancien français *roitel* qui signifie *roi d'un petit pays*)

nous habitons cela qui nous habite
le petit territoire est plié dans une langue
où prend corps une voix
qui donne matière au souffle
qui donne forme à l'intime
une voix qui est le lieu
de l'autre

en paradoxe nous ne connaissons pas
le territoire dont nous foulons la terre
ni le ciel
il nous vient cependant dans la main

c'est une géographie souterraine où nous
forgeons au noir notre *singularité*
de roitelet

(ardoise de Franck André Jamme)

dans l'été indien en Finistère dans les monts d'Arrée
du samedi 7 septembre soir au samedi 14 septembre matin

en co-crédation et en co-animation avec Sarah Clément et Isabelle Sauvage

les mains du livre

au grand dehors : landes forêts chaos de roches pluie vent lumières brumes lacs tourbières
ajoncs bruyères imaginaire rebonds ricoches mémoire comme oubli – pli.
dans le grand dehors le carnet. l'écriture-souche du texte à venir.

dedans à la table : reprise et déprise du carnet. entendre l'image voir le son que ça fait. sentir
ce qui s'écrit. La langue fait lampe. connaître et reconnaître ce qui advient.
avec la contrainte – donc le levier – du format du livre à venir.

au grand dedans la main typographe : le texte se compose lettre à lettre plomb à plomb. on
écrit à l'envers la presse met à l'endroit. on dépose ligne à ligne une parole descellée du
passage. on côtoie le temps où chaque mot pèse son poids et son ciel.

au grand dedans on fabrique un livre d'artiste et prétention aucune. on grave – lino plexiglas
bois etcétera - presse à épreuves et presse taille douce. on accompagne le texte. on dialogue.
on cherche le geste le trait la forme qui. on peut aussi tout aussi bien la peinture le dessin ou
ce qui d'autre vient dans la main.

on chemine vers.

un objet. quelques pages qui tiennent. un titre un colophon comme ouvrir et fermer un livre.
on a tout fait de marcher d'écrire de réécrire de composer de graver d'imprimer de plier.

cette joie de faire / poesis



pendant l'équinoxe d'automne dans une île du Ponant
du dimanche 22 septembre à 14h au samedi 28 septembre matin

Ouessant sans pareil
48°28' N, 5°06' O

entre Manche et Atlantique entre mer Celtique et mer d'Iroise
plein ouest
une terre émergée

des phares et des sémaphores des amers blancs et des cornes de brume et des cloches
sous-marines aussi les phoques et les rochers aussi le ressac et le vent les landes et les
lichens les goémons d'épave en laisses de haute mer les craves à bec rouge et nos pas sur
les sentiers côtiers nos pas travers paysage avec tout ce qui est là qui résonne ou retentit
avec / cela / qui ouvre
une voix de passage
avec / cela / qui vient

le grand dehors est une table offerte à tous les vents
comment dire

le carnet est le lieu du dedans le lieu de la vibration
nous y poserons traces / notes et bribes / fragments / micro-récits / vers et prose /
entre imaginaire et réel entre présent et mémoire
puis
nous chercherons refuge une table idéale
un pli de roche une plage une terrasse sur la baie
où nous suivrons notre propre chemin d'écriture
à même la matière de notre langue
nous rapporterons au jour la part de la nuit traversée
le texte esquissé au carnet
nous écrirons
in situ / in arte





Programme 2024

latelier@terresdencre.com

www.terresdencre.com

/ côté pratique /

l'île haute

du dimanche 10 mars à partir de 18h au samedi 16 mars matin

Cervièrès, Hautes-Alpes

au pied du col d'Izoard, dans la dernière maison en haut du village juste avant la piste enneigée qui commence là...

Grand Atelier en pension complète / repas cuisinés par nos soins

Coût : 620€ (supplément de 10€/nuit en chambre individuelle) / arrhes de 310€ à verser à l'inscription, non remboursables si annulation moins de douze semaines avant le commencement de l'atelier

+ adhésion annuelle nécessaire : 20€

Groupe de 10 personnes maximum

Gare la plus proche : Briançon (on vient vous chercher et on vous ramènera...)

*

les sources du regard

du dimanche 14 juillet à partir de 18h au samedi 20 juillet matin

Freissinières, Hautes-Alpes

dans une haute vallée et dans un chalet contemporain à l'extrême limite d'un hameau et puis c'est la montagne...

Grand Atelier en pension complète / repas cuisinés par nos soins

coût : 620 € / arrhes de 310 € à verser à l'inscription, non remboursables si annulation moins de douze semaines avant le commencement de l'atelier

+ adhésion annuelle nécessaire : 20€

Groupe de 10 personnes maximum

Gare la plus proche : Montdauphin-Guillore (on vient vous chercher et on vous ramènera...)

*

la singularité du roitelet

du samedi 27 juillet à partir de 18h au vendredi 2 août matin

Saint Vincent sur Jabron, Alpes de Haute Provence

dans une grange ouverte, entre ombre et lumière, à deux pas de la bergerie, au lieu-dit des terres d'encre sis dans les forêts et les petites montagnes

Grand Atelier en pension complète / repas cuisinés par nos soins

Coût : 650€ / arrhes de 325€ à verser à l'inscription, non remboursables si annulation moins de douze semaines avant le commencement de l'atelier

+ adhésion annuelle nécessaire : 20€

Groupe de 10 personnes maximum

Gare la plus proche : Sisteron (on vient vous chercher et on vous ramènera...)

lieu des ateliers : dans une grange dédiée

lieu d'hébergement : gîte avec piscine à 2, 5 km , on peut venir à pied par une jolie petite route ou bien covoiturer

*

les mains du livre

du samedi 7 septembre à partir de 16h au samedi 14 septembre matin

Plounéour-Ménez, monts d'Arrée en Finistère

à Coat Malgouen, dans l'atelier typo des éditions isabelle sauvage et dans les landes les forêts et les roches

Grand Atelier en co-crédation et en co-animation avec Sarah Clément et Isabelle Sauvage
pension complète, repas cuisinés par nos soins à midi et cuisinés par tous le soir

Coût : 750 € , matériel compris / arrhes de 250 € à verser à l'inscription à l'ordre de
« association poésie & pas de côté, éditions isabelle sauvage », non remboursables si annulation moins de 12 semaines avant le commencement de l'atelier

+ adhésion à « poésie & pas de côté », de 5€ à 50€ selon votre choix du mode d'adhésion

Groupe de 10 personnes maximum

gare la plus proche : Morlaix (on vient vous chercher et on vous ramènera...)

lieux des ateliers : le grand dehors et l'atelier typo

lieu d'hébergement : gîte dans une ancienne école, à 20 kms de l'atelier, on covoiture matin et soir par la route de la crête entre brumes et légendes

*

Ouessant sans pareil

du dimanche 22 septembre à 14h au samedi 28 septembre matin

île d'Ouessant, Finistère

hébergement deux maisons à 100 mètres l'une de l'autre, dans un hameau du bourg de Lampaul, à 5 minutes du centre-bourg et à 10 minutes d'un sentier côtier et 2 places supplémentaires à l'auberge de jeunesse (50 mètres des maisons)

Grand Atelier plein vent

Coût : hébergement en chambre individuelle : 680€, hébergement en chambre à deux : 620€, hébergement à l'auberge de jeunesse à votre charge (+ réservation), coût de l'atelier / 470 € + adhésion annuelle nécessaire : 20€

arrhes de 310 € à verser à l'inscription, non remboursables si annulation moins de douze semaines avant le début du stage

partage à frais réels du coût de l'intendance collective (repas du soir et petits déjeuner) et chacun.e prend en charge son pique-nique de midi.

Groupe de 12 personnes maximum

Arrivée en bateau (de Brest ou Le Conquet) le dimanche en fin de matinée, départ en bateau le samedi suivant en fin d'après-midi (la dernière journée est « libre »)

*

/ Nota Bene /

- tous les repas communs sont bios et végétariens
- le temps quotidien d'atelier est de sept heures, les horaires fluctuent en fonction du lieu, de la saison, de l'atelier et de l'écriture en cours

